

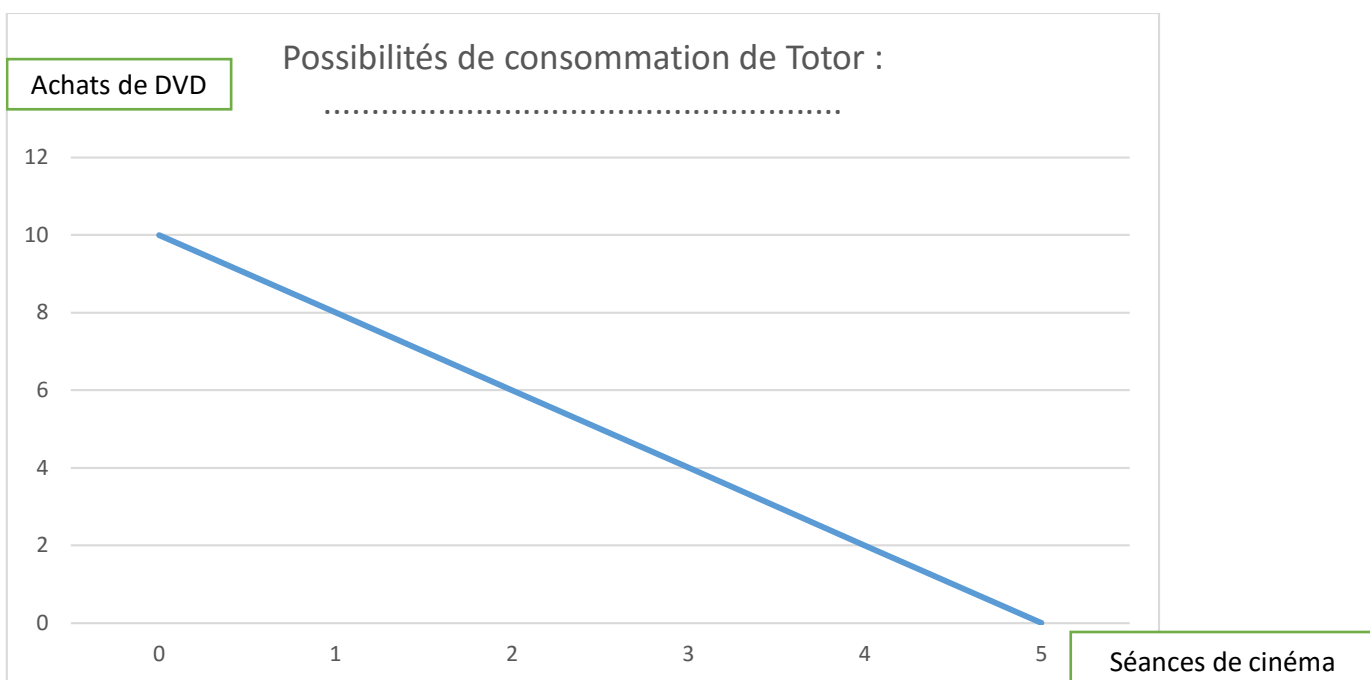
Correction ex. :

4- La contrainte budgétaire et le choix de Totor.

L'utilité de Totor selon le panier de consommation choisi					
Panier de consommation	Séances de cinéma	Utilité du cinéma	DVD	Utilité des DVD	Utilité totale
A	0	0	10	50	50
B	1	15	8	46	61
C	2	25	6	38	63
D	3	31	4	27	58
E	4	34	2	16	50
F	5	36	0	0	36

Q1 Pourquoi Totor ne peut-il consommer plus d'un bien qu'en consommant moins de l'autre ?
En raison de la contrainte budgétaire. La consommation d'un bien entraîne un coût d'opportunité : la diminution de la consommation de l'autre bien.

Q2 Construisez un graphique (une courbe) représentant les possibilités de consommation de Totor (en ordonnées vous placerez le nombre de DVD achetés et en abscisses les séances de cinéma).



Q3 Que représente la droite/courbe que vous avez tracée ?
La droite bleue constitue la **contrainte budgétaire**, on l'appelle aussi **droite de budget**. La surface qui se situe en dessous de la droite indique l'ensemble des combinaisons possibles de DVD et de séances de Cinéma que Totor peut acheter avec le revenu dont il dispose. Les combinaisons de biens représentées par la droite (10 DVD et 0 séances de cinéma, 8 DVD et 1 séance de cinéma, et ainsi de suite...) constituent celles qui consomment l'intégralité du **budget** disponible.

Q4 Si Totor va trois fois au cinéma, peut-il acheter 6 DVD ?
Non car cela excède son budget maximum. On voit que la contrainte budgétaire limite les possibilités de choix.

Q5 Si Totor achète 4 DVD, combien de fois pourra-t-il aller au cinéma ?
 $40 \text{ euros} - (4 \times 4) = 24 \text{ euros restants}$. $24/8 = 3$ **séances de cinéma**.

Q6 Que se passe-t-il graphiquement si l'argent de poche hebdomadaire de Totor augmente ?
La droite de budget se **déplace vers le haut**. Totor pourra consommer **davantage de combinaisons de biens**.

Q7 A l'aide du tableau, calculez l'utilité marginale de la consommation de DVD lorsque Totor passe de 0 à 2 DVD, puis lorsqu'il passe de 8 à 10 DVD ; Que constatez-vous ?

Remarque : on considère que le tableau évalue l'utilité procurée par la consommation de DVD et de séances de cinéma (cette mesure de l'utilité est théorique et n'a pas d'unité).

L'utilité marginale de Totor lorsqu'il passe de 0 à 2 DVD est de 16 (16-0=16)

L'utilité marginale de Totor lorsqu'il passe de 2 à 4 DVD est de 11 (27-16=11)

On peut multiplier les exemples.

On constate que l'utilité marginale des DVD est décroissante lorsque la quantité consommée augmente.

Q8 Si Totor veut maximiser son utilité totale, quel panier de consommation doit-il choisir ?

Le panier C avec 2 séances de cinéma et 6 DVD pour une utilité totale de 63.

Suite /prix relatif

Q1 : Qu'est-ce qu'un prix relatif ? Calculez le prix relatif d'un DVD avant, puis après la hausse.

Prix relatif : prix d'une unité de bien exprimé en unité d'un autre bien. C'est donc le rapport entre les prix de deux biens.

Avant = ciné : 8 euros et DVD : 4 euros -----> ciné : 8 euros et DVD : 6 euros

Avant : 2 DVD pour 1 séance de cinéma ($8/4 = 2/1$)

Après l'augmentation du prix du DVD de 4 à 6 euros, 4 DVD pour 3 cinémas ($8/6 = 4/3$).

Q2 : Comment la hausse du prix du DVD affecte-t-elle les quantités de DVD et de séances de cinéma que Totor peut acheter ? Utilisez le tableau du document précédent pour faire le calcul et un nouveau tableau !). Que constatez-vous ?

Panier de consommation	Séances de cinéma	Utilité du cinéma	DVD	Utilité des DVD	Utilité totale
A	0	0	6	38	38
B	1	15	5	33	48
C	2	25	4	27	52
D	3	31	2	16	47
E	4	34	1	9	43
F	5	36	0	0	36

Suite à la modification des prix relatifs, Totor peut consommer de moins grandes quantités donc son utilité totale baisse.

Que se passerait-il graphiquement si le prix du DVD passait à 3 euros ?

La pente serait modifiée : elle serait plus forte. Il serait possible d'acheter plus de DVD et/ou de séances de cinéma, donc l'utilité totale augmenterait.